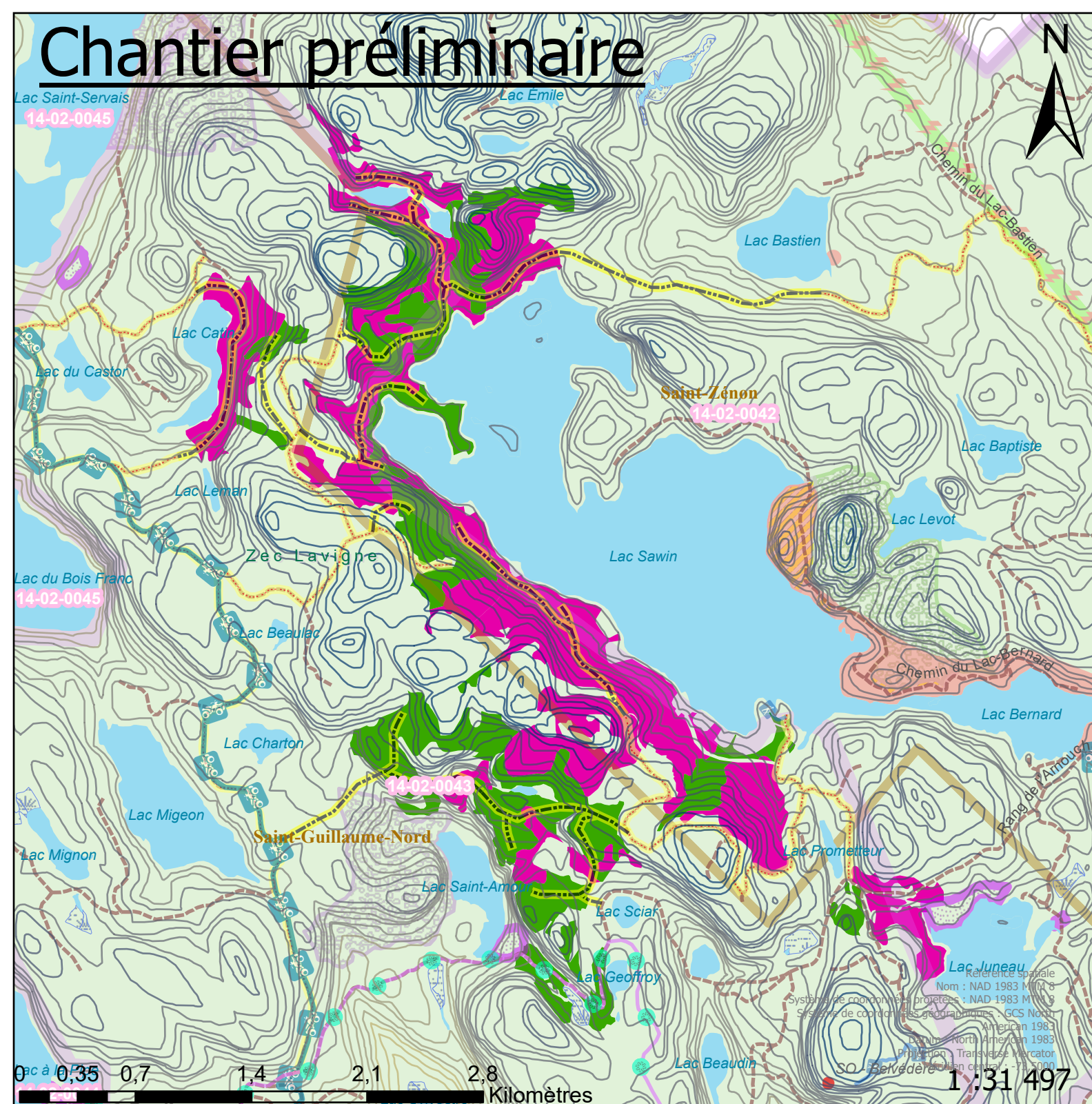


# Chantier préliminaire



## Consultation publique PAFIO Lanaudière Chantiers LAMBERT\_ SAWIN\_ROULEAU



- |                           |                                     |
|---------------------------|-------------------------------------|
| ● Point particulier       | ■ Limite municipalité               |
| ⚡ Ligne Hydro Québec      | ■ ZEC                               |
| 🚶 Sentier motoneige       | Chemin planifié par le BGA          |
| 🚶 Autre sentier pédestre  | Amélio. (entretien)\réfection       |
| 🚴 Sentier VTT             | ■ Implantation                      |
| 🚶 Sentier VTT             | ■ Sentier National                  |
| 🌊 Lac                     | Chantiers                           |
| 🌊 Milieu humide           | LAMBERT_SAWIN_ROULEAU               |
| 🏕 Camping                 | ■ Coupe partielle potentielle       |
| 🏠 Villégiature            | ■ Coupe de régénération potentielle |
| 🏠 Terrain de piégeage     |                                     |
| 🏠 Aire protégée           |                                     |
| 🌿 Refuge biologique       |                                     |
| 🏠 Ilots de vieillissement |                                     |

Réalisé par: Honoré Yao Doh, tech. f.

Date : 2024-06-05

**Ressources naturelles  
et Forêts**

**Québec**

Reference spatiale  
Nom : NAD 1983 MTM 18  
Système de coordonnées projetées : NAD 1983 MTM 18  
Système de coordonnées géographiques : GCS North  
Datum : North American 1983  
Projection : Transverse Mercator  
Scale : 1:31 497