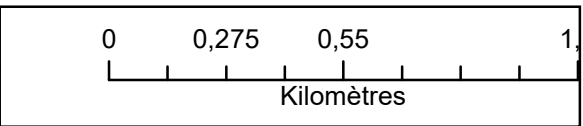
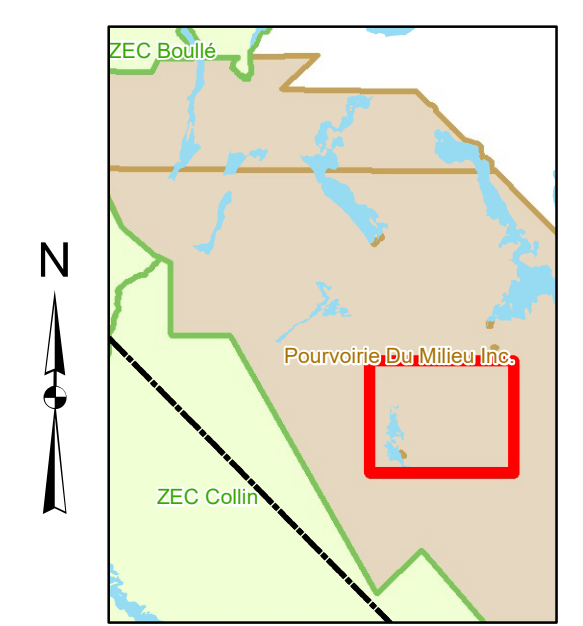
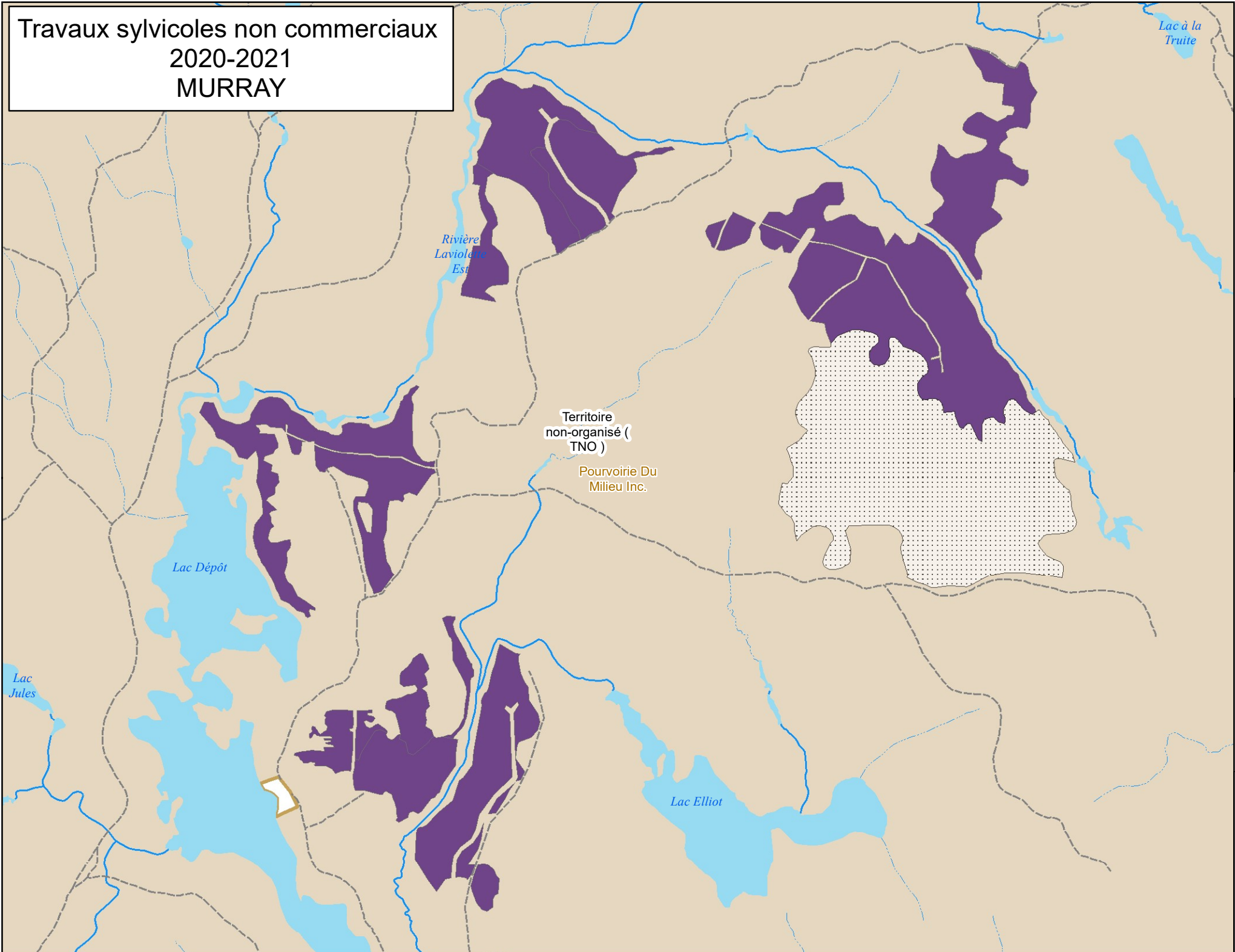


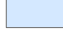



Travaux sylvicoles non commerciaux
2020-2021
MURRAY



-  Aucun aménagement forestier permis
- Secteur d'intervention planifié**
- Famille de traitement**
-  Préparation de site
-  Reboisement
-  Dégagement de plantation
-  Nettoiement
-  Éclaircie précommerciale
- Autres TSNC planifiés**
-  Autres TSNC planifiés

Projection:
Mercator transverse modifiée (MTM), fuseau 8

Système de référence géodésique:
Datum Nord-Américain 1983 (NAD83)



MFFP 2020
© Gouvernement du Québec, 2019