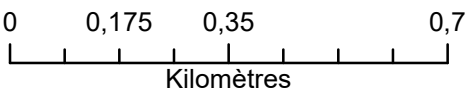
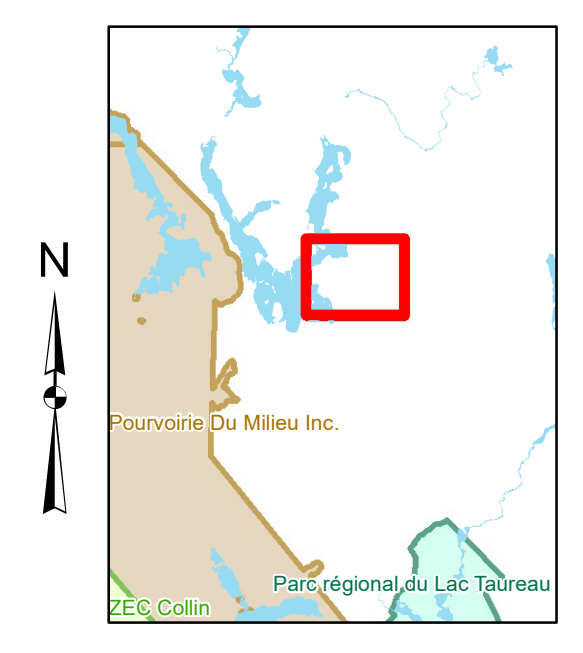
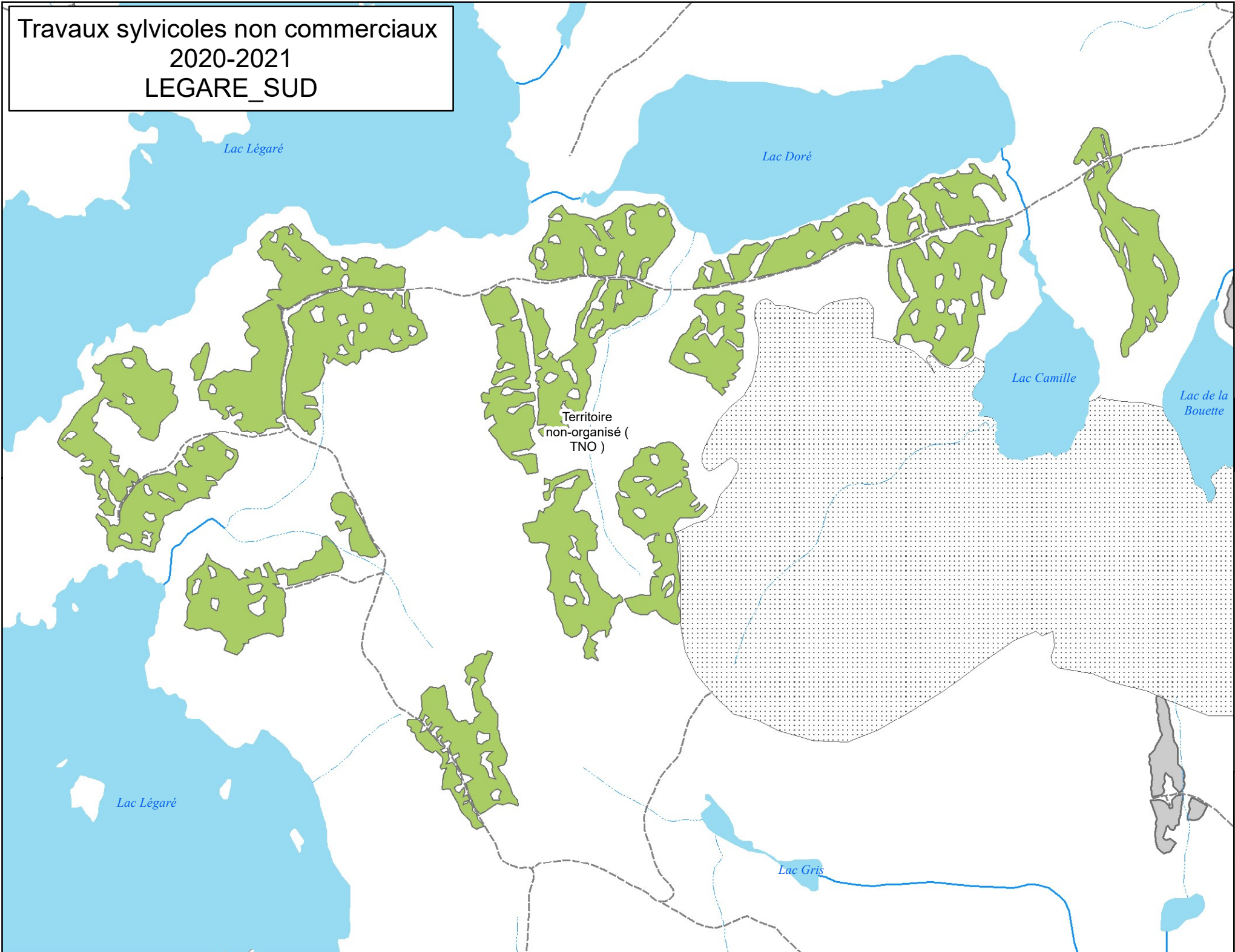


Travaux sylvicoles non commerciaux
2020-2021
LEGARE_SUD



- Aucun aménagement forestier permis
- Secteur d'intervention planifié**
- Famille de traitement**
- Préparation de site
- Reboisement
- Dégagement de plantation
- Nettoyement
- Éclaircie précommerciale
- Autres TSNC planifiés**
- Autres TSNC planifiés

Projection:
Mercator transverse modifiée (MTM), fuseau 8

Système de référence géodésique:
Datum Nord-Américain 1983 (NAD83)

