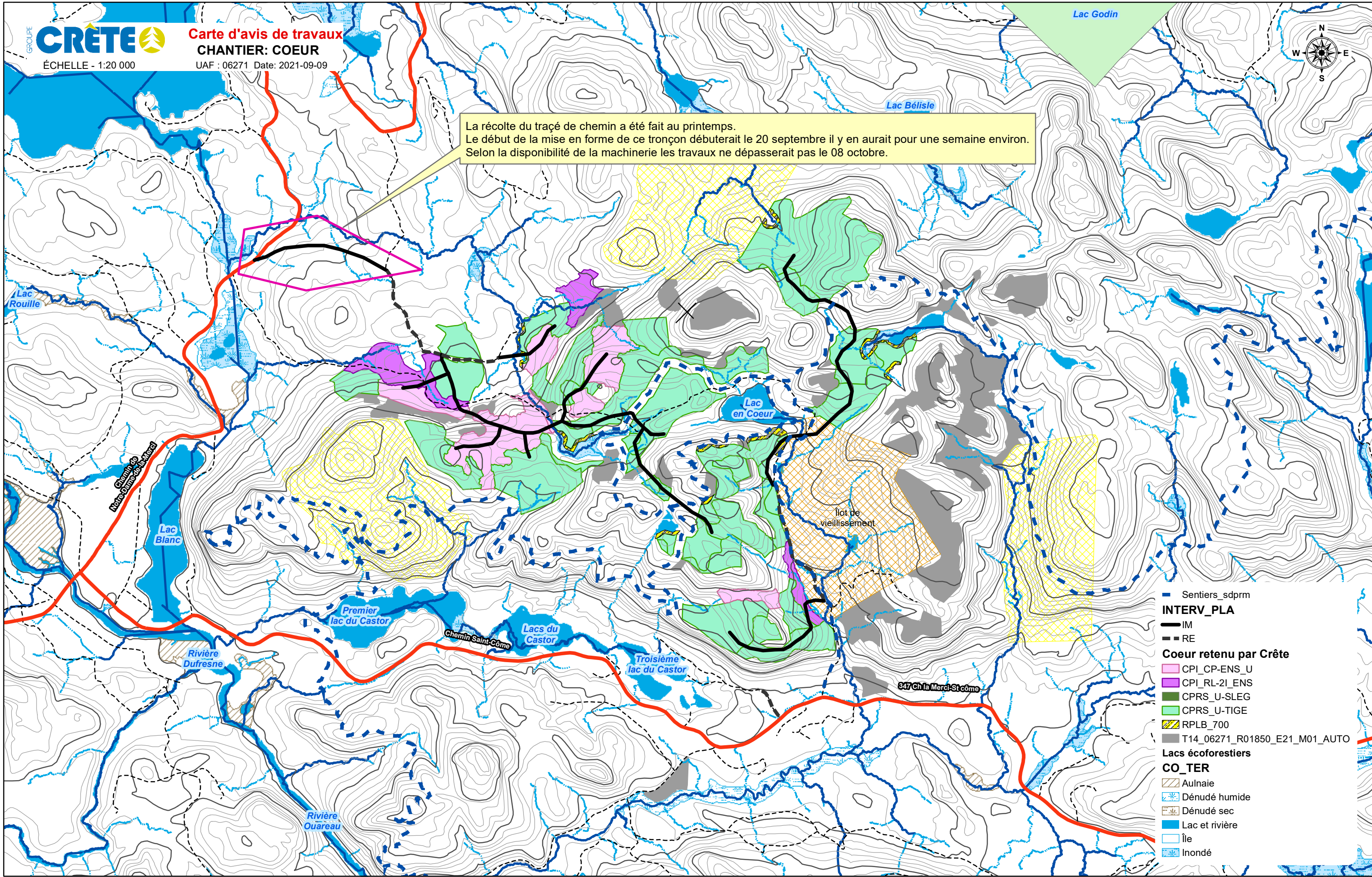




La récolte du tracé de chemin a été fait au printemps.  
Le début de la mise en forme de ce tronçon débiterait le 20 septembre il y en aurait pour une semaine environ.  
Selon la disponibilité de la machinerie les travaux ne dépasserait pas le 08 octobre.



- Sentiers\_sdprm
- INTERV\_PLA**
- IM
- - RE
- Coeur retenu par Crête**
- CPI\_CP-ENS\_U
- CPI\_RL-2I\_ENS
- CPRS\_U-SLEG
- CPRS\_U-TIGE
- RPLB\_700
- T14\_06271\_R01850\_E21\_M01\_AUTO
- Lacs écoforestiers**
- CO\_TER**
- Aulnaie
- Dénudé humide
- Dénudé sec
- Lac et rivière
- Île
- Inondé