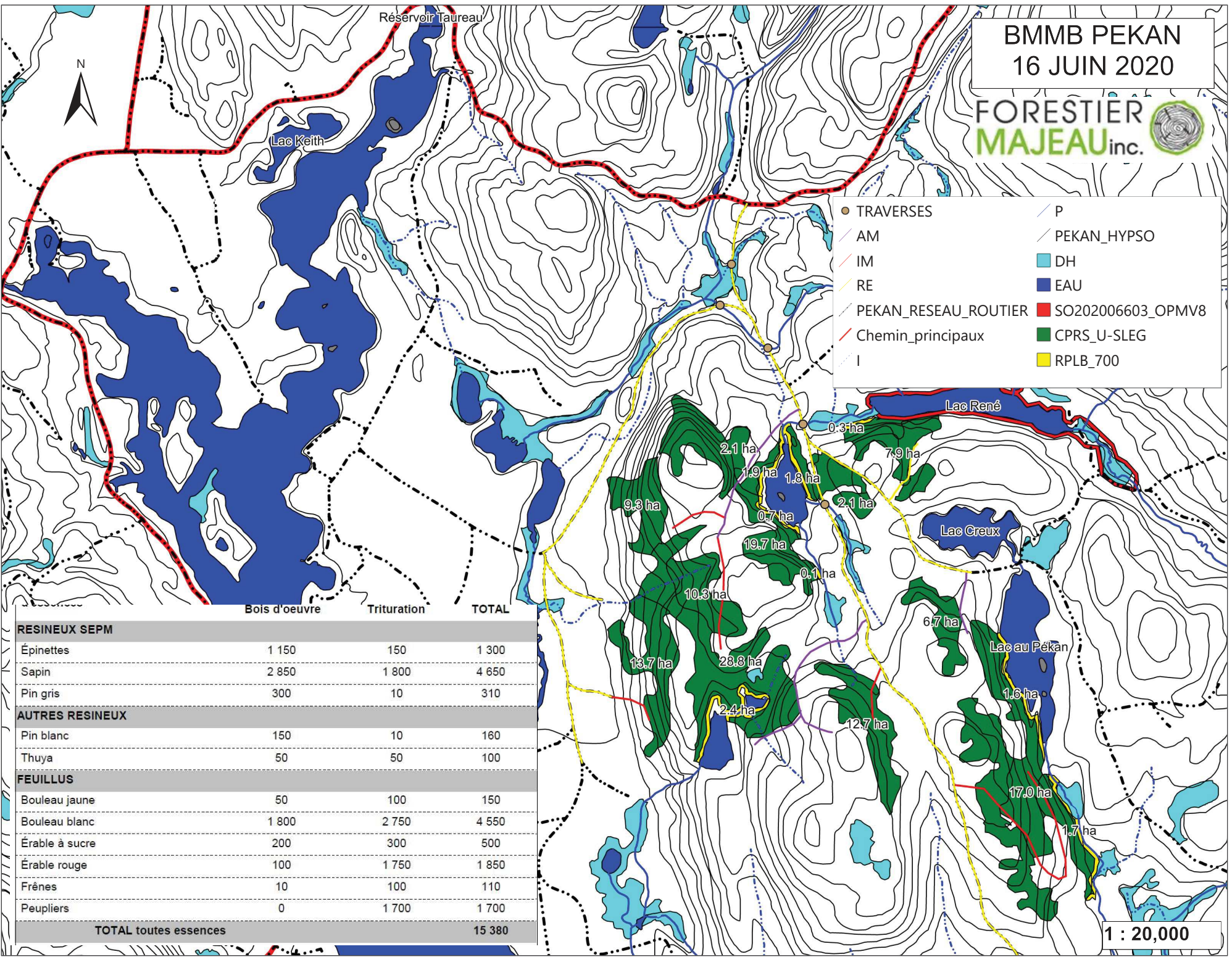


BMMB PEKAN
16 JUIN 2020

FORESTIER
MAJEAU inc.



- TRAVERSES
- AM
- IM
- RE
- PEKAN_RESEAU_ROUTIER
- Chemin_principal
- I
- P
- PEKAN_HYPSO
- DH
- EAU
- SO202006603_OPMV8
- CPRS_U-SLEG
- RPLB_700



Bois d'oeuvre Trituration TOTAL

	Bois d'oeuvre	Trituration	TOTAL
RESINEUX SEPM			
Épinettes	1 150	150	1 300
Sapin	2 850	1 800	4 650
Pin gris	300	10	310
AUTRES RESINEUX			
Pin blanc	150	10	160
Thuya	50	50	100
FEUILLUS			
Bouleau jaune	50	100	150
Bouleau blanc	1 800	2 750	4 550
Érable à sucre	200	300	500
Érable rouge	100	1 750	1 850
Frênes	10	100	110
Peupliers	0	1 700	1 700
TOTAL toutes essences			15 380

1 : 20,000